

auto motor und sport

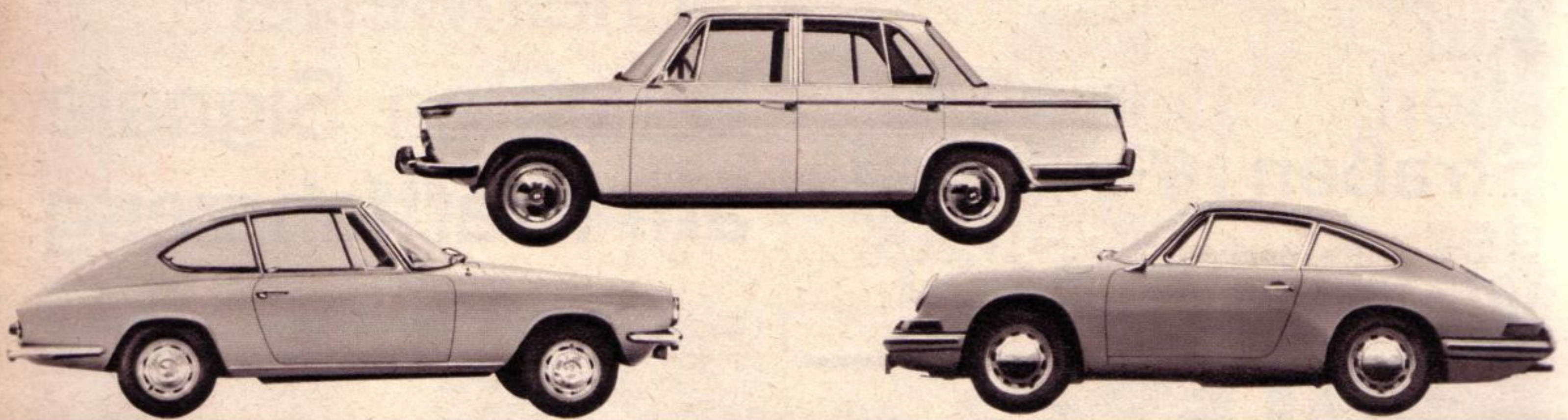
3. OKTOBER 64 • DM 1.50 • E 1418 D

Österreich öS 11.— • Niederlande hfl. 1.80
Dänemark dKr 3.75 • Schweiz sfr 1.70
Schweden sKr 2.75 inkl. oms. • US \$ —.60

20



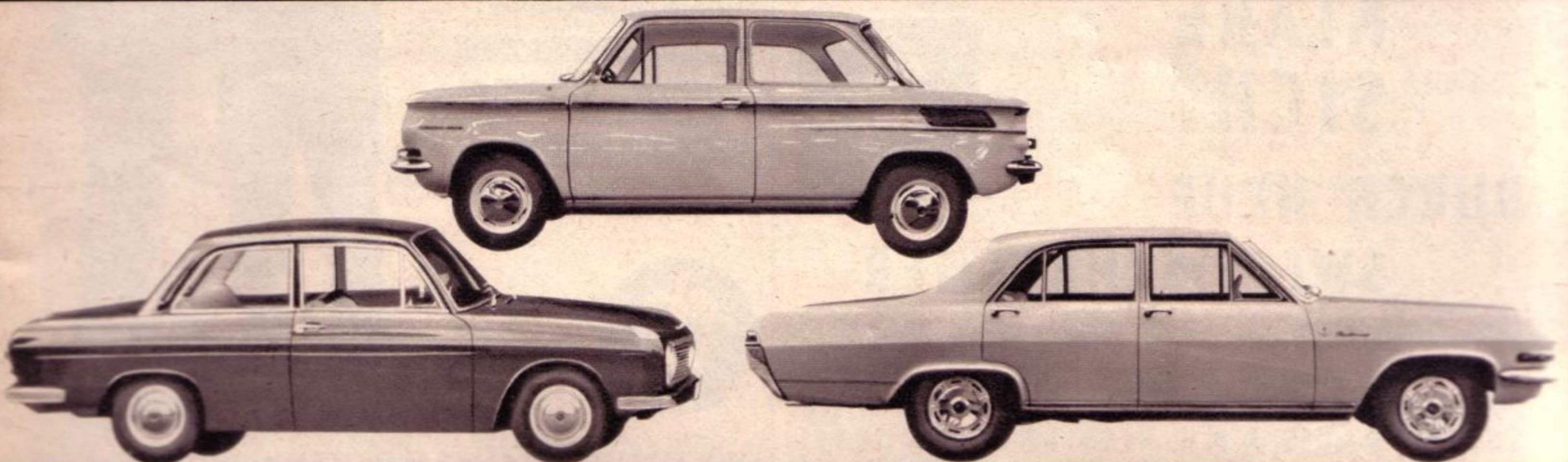
3,1 MILLIONEN KM MIT DEM FIAT 1500



STATT EINER AUTOMOBILAUSSTELLUNG:

DEUTSCHE AUTOS 1964

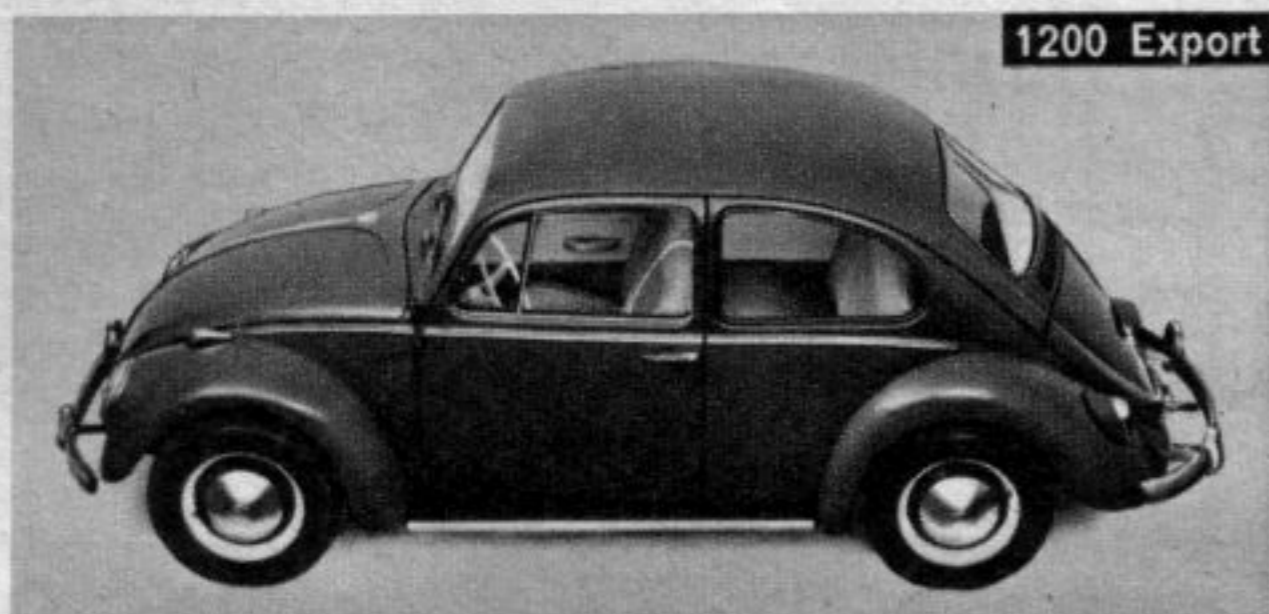
BILDER · DATEN · PREISE



TEST DKW F 102

DEUTSCHE AUTOS 1964

VW



1200 Export



Karmann-Ghia 1200



1500 N

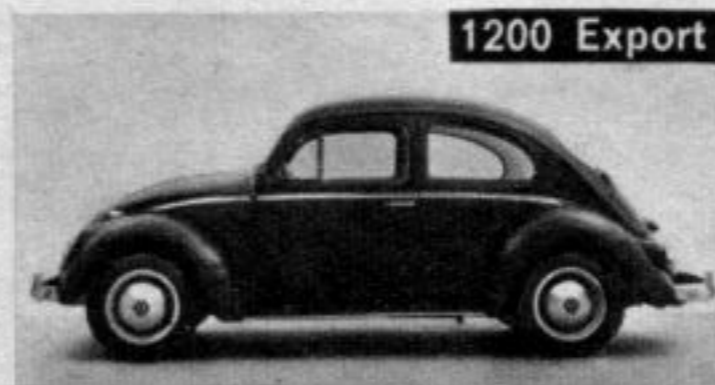


1500 S



Karmann-Ghia 1500 S

1962



1200 Export



Karmann-Ghia 1200



1500

Ohne Vorgänger



Karmann-Ghia 1500

VW-Spezialisten üben sich täglich in dem scharfen Blick, der nötig ist, das alte Modell des 1200 vom neuen zu unterscheiden. Was die Zahl der Verbesserungen angeht, hat sich die VW-Werbung auf 27 geeinigt, wobei man sich darüber streiten kann, ob es eine oder drei Verbesserungen sind, wenn nicht nur der Mann, sondern auch die Frau und die Kinder mehr sehen. Genaugenommen kommt es ja auch noch auf die Zahl der Kinder an! Im Hauptabsatzgebiet des Volkswagens, den Vereinigten Staaten von Nordamerika, entsteht unterdessen ein grauer Markt für den VW 1500. Erst Ende 1965 wird es den Amerikanern vergönnt sein, diesen Wagen offiziell zu kaufen, denn man hofft in Wolfsburg, bis dahin die Produktion auf die notwendige Höhe bringen zu können. Auf die deutschen Autokäufer ist das VW-Werk ein bißchen sauer, denn sie kaufen nicht so wie sie sollen. Insbesondere verhindern sie neuerdings beharrlich das Entstehen längerer Lieferfristen. Auch neigen sie zu sektiererischen Tendenzen wie der Änderung des Hinterradsturzes und dem Einbau von Porsche-Felgen. Es ist klar, daß das Volkswagenwerk dagegen mit allen Mitteln vorgehen muß. Neben den notwendigen polizeilichen Maßnahmen ist mit amtsärztlichen Untersuchungen zu rechnen. Auch soll nach bisher unbestätigten Meldungen erwogen werden, den VW-Pflichtbesitz einzuführen: nur wer den Besitz eines Volkswagens nachweisen kann, darf ein anderes Auto kaufen. Das VW-Kundendienstpersonal soll, so verlautet aus der gleichen Quelle, zu noch größerer Strenge im Umgang mit Volkswagenfahrern angehalten werden. Daneben gibt es jedoch auch erfreulichere Aussichten: eine Generalamnestie im Jahr 1975 für alle, die in den 25 Jahren von 1950 bis 1975 das Volkswagenwerk und seine Autos kritisiert haben. Professor Nordhoff selbst wird dann unter den Amnestierten einen neuen Wagen verlosen: einen VW 1200.

TECHNISCHE DATEN DER DEUTSCHEN PERSONENWAGEN

Typ	Motor	Hubraum ccm	Leistung PS bei U/min	maximal. Drehmoment mkg bei U/min	Verdichtung	Vorwärtsgänge	Radstand mm	Spurvorn/hinten mm	Außenmaße Länge x Breite x Höhe mm	Reifen	Bremsen	Leergewicht kg	Leistungsgewicht kg/PS	Höchstgeschwindigkeit km/h	Normverbrauch Liter/100 km	Jahressteuer DM	Haftpflichtversicherung ca. DM
Auto Union DKW F 11	3 Zyl. 2 T	796	34/4300	7,25/2500	7	4	2250	1200/1280	3980x1580x1453	5,50-13	T	730	21,5	118	7,3	115	230
Auto Union DKW F 12	3 Zyl. 2 T	889	40/4300	8/2250	7	4	2250	1200/1280	3968x1575x1453	5,50-13	Sv	735	18,4	125	7,8	130	260
AU. DKW F 12 Roadster	3 Zyl. 2 T	889	45/4500	8/2500	7,25	4	2250	1200/1280	3968x1575x1375	5,50-13	Sv	735	16,3	130	9,2	130	290
Auto Union DKW F 102	3 Zyl. 2 T	1175	60/4500	10,5/2250	7,25	4	2480	1330/1300	4280x1618x1459	6,00-13	Sv	860	14,3	135	9,5	173	355
Auto Union 1000 Sp	3 Zyl. 2 T	981	55/4500	9,0/3000	8	4	2350	1295/1350	4170x1680x1325	155-15	Sv	950	17,3	145	10,2	144	290
BMW LS Luxus	B 2 Zyl. 4 TH	697	32/5000	5,1/3400	7,5	4	2280	1270/1200	3860x1480x1360	5,20-12	T	680	21,2	120	5,9	101	230
BMW C Coupé	B 2 Zyl. 4 TH	697	32/5000	5,1/3400	7,5	4	2120	1270/1200	3540x1480x1270	5,20-12	T	630	19,7	125	5,9	101	230
BMW CS Coupé	B 2 Zyl. 4 TH	697	40/5700	5,2/4000	9	4	2120	1270/1200	3540x1480x1240	5,20-12	T	630	15,8	135	6,6	101	260
BMW 1500	4 Zyl. 4 T	1499	80/5700	12/3000	8,8	4	2550	1320/1374	4500x1710x1450	6,00-14	Sv	1050	13,1	150	9,9	216	375
BMW 1600	4 Zyl. 4 T	1573	83/5500	12,6/3000	8,6	4	2550	1320/1374	4500x1710x1450	6,00-14	Sv	1050	12,7	150	10,5	231	375
BMW 1800	4 Zyl. 4 T	1773	90/5250	14,6/3000	8,6	4	2550	1320/1374	4500x1710x1450	6,00-14	Sv	1070	11,9	160	11	260	375
BMW 1800 TI	4 Zyl. 4 T	1773	110/5800	15,1/4000	9,5	4	2550	1320/1374	4500x1710x1450	6,00-14	Sv	1040	9,5	170	11	260	435
BMW 3200 CS Coupé	V 8 Zyl. 4 T	3168	160/5600	24,5/3600	9	4	2835	1330/1416	4850x1760x1470	7,00-15	Sv	1500	9,4	200	13,5	461	600
Ford 12 M	V 4 Zyl. 4 T	1183	40/4500	8/2400	7,8	4	2527	1245/1245	4248x1594x1458	5,60-13	Sv	845	21,1	125	7,5	173	260
Ford 12 M 1,5 Liter	V 4 Zyl. 4 T	1498	50/4500	10,5/2100	8,0	4	2527	1245/1245	4248x1594x1458	5,60-13	Sv	845	16,9	130	8,0	216	290
Ford 12 M TS	V 4 Zyl. 4 T	1498	65/4500	11,5/2300	9	4	2527	1245/1245	4248x1594x1458	5,60-13	Sv	870	13,4	140	8,4	216	375
Ford 12 M Coupé	V 4 Zyl. 4 T	1498	65/4500	11,5/2300	9	4	2527	1245/1245	4322x1594x1424	5,60-13	Sv	860	13,2	140	8,4	216	375
Ford 17 M 1,5 Liter	V 4 Zyl. 4 T	1498	60/4500	11,4/2400	8	3/4	2705	1430/1400	4585x1715x1465	6,40-13	Sv	965	16,1	135	8,1	216	355
Ford 17 M 1,7 Liter	V 4 Zyl. 4 T	1699	70/4500	13,5/2400	9	3/4	2705	1430/1400	4585x1715x1465	6,40-13	Sv	965	13,8	145	8,6	245	375
Ford 20 M	V 6 Zyl. 4 T	1998	85/5000	15,1/3000	8	3/4	2705	1430/1400	4635x1715x1480	6,40-13	Sv	1015	12,0	160	9,8	288	375
Ford 20 M TS	V 6 Zyl. 4 T	1998	90/5000	15,8/3000	9	4	2705	1430/1400	4635x1715x1480	6,40-13	Sv	1035	11,5	165	9,8	288	375
Glas Goggomobil T 250	2 Zyl. 2 TH	247	13,6/5400	2,1/4200	6	4	1800	1090/1090	2900x1280x1310	4,40-10	T	415	30,5	80	4,4	44	125
Glas Goggomobil T 300	2 Zyl. 2 TH	296	15/5000	2,3/3800	6	4	1800	1090/1090	2900x1280x1310	4,40-10	T	415	27,7	85	4,6	44	125
Glas Goggomobil TS 400	2 Zyl. 2 TH	395	18,5/5000	3,3/3900	6	4	1800	1090/1090	3035x1370x1235	4,80-10	T	460	24,9	105	5	58	155
Glas Isar T 600	B 2 Zyl. 4 T	584	19/4800	3,8/3000	7,8	4	2000	1200/1170	3455x1470x1380	4,80-12	T	640	33,7	104	5,3	87	155
Glas Isar T 700	B 2 Zyl. 4 T	688	30/4900	5/3500	7,4	4	2000	1200/1170	3455x1470x1380	4,80-12	T	640	21,3	112	5,6	101	230
Glas S 1004	4 Zyl. 4 T	993	42/5000	7/2500	8,3	4	2100	1230/1200	3835x1500x1350	5,50-13	T	740	14,0	143	7,9	173	290
Glas 1004 TS	4 Zyl. 4 T	993	64/6200	7,9/5000	9,5	4	2100	1230/1200	3835x1500x1370	5,50-13	Sv	740	11,6	153	7,9	144	375
Glas 1204	4 Zyl. 4 T	1189	53/5100	9,15/2000	8,3	4	2100	1230/1200	3835x1500x1350	5,50-13	T	740	14,0	143	7,9	173	290
Glas 1204 TS	4 Zyl. 4 T	1189	70/5750	9,4/4200	9	4	2100	1230/1200	3835x1500x1335	6,25-13	Sv	740	10,6	162	7,9	173	375
Glas 1300 GT	4 Zyl. 4 T	1289	75/5800	10,6/3500	9,2	4	2320	1260/1200	4050x1550x1280	5,60-13	Sv	830	11,1	175	7,9	188	375
Glas 1700	4 Zyl. 4 T	1681	80/5000	13,5/3500	8,5	4	2500	1320/1320	4415x1610x1390	5,90-13	Sv	950	11,9	150	8,2	245	375
Mercedes-Benz 190	4 Zyl. 4 T	1897	80/5000	14,5/2500	8,7	4/A	2700	1482/1485	4730x1795x1495	7,00-13	Sv	1250	15,6	145	10,8	274	375
Mercedes-Benz 190 D	4 Zyl. 4 T	1988	55/4200	11,5/2400	21	4	2700	1482/1485	4730x1795x1495	7,00-13	Sv	1300	23,6	125	7,6	288	290
Mercedes-Benz 220	6 Zyl. 4 T	2195	95/4800	17,2/3200	8,7	4/A	2750	1482/1485	4875x1795x1500	7,25-13	Sv	1320	13,9	155	11,2	317	435
Mercedes-Benz 220 S	6 Zyl. 4 T	2195	110/5000	17,5/3500	8,7	4/A	2750	1482/1485	4875x1795x1500	7,25-13	Sv	1345	12,1	165	10,7	317	435
Mercedes-Benz 220 SE	6 Zyl. 4 T	2195	120/4800	19,3/3900	8,7	4/A	2750	1482/1485	4875x1795x1500	7,25-13	Sv	1375	11,3	170	10,7	317	530
Mercedes-Benz 220 SE-Cp.	6 Zyl. 4 T	2195	120/4800	19,3/3900	8,7	4/A	2750	1482/1485	4880x1845x1420	7,25-13	Sv	1410	11,8	170	10,7	317	530
Mercedes-Benz 230 SL	6 Zyl. 4 T	2306	150/5500	20/4200	9,3	4/A	2400	1486/1487	4285x1760x1290	185-14	Sv	1295	8,6	200	10,2	332	540
Mercedes-Benz 300 SE	6 Zyl. 4 T	2996	170/5400	25,4/4000	8,8	4/A	2750	1482/1490	4875x1795x1455	7,50-13	S	1565	9,2	190	12,5	432	600
Mercedes-Benz 300 SE-Cp.	6 Zyl. 4 T	2996	170/5400	25,4/4000	8,8	4/A	2750	1482/1490	4880x1845x1395	7,50-13	S	1590	9,4	200	11,8	432	600
Mercedes-Benz 600 Pullm.	V 8 Zyl. 4 T	6329	250/4000	51/2800	9	A	3900	1587/1575	6240x1950x1510	9,00-15	S	2630	10,5	205		922	600
NSU Prinz 4	2 Zyl. 4 TH	598	30/5500	4,5/3250	7,5	4	2040	1230/1200	3440x1490x1360	4,80-12	T	565	18,8	120	6,5	87	230
NSU Sportprinz	2 Zyl. 4 TH	598	30/5500	4,5/3250	7,5	4	2000	1200/1200	3560x1540x1220	4,40-12	T	563	18,8	120	6	87	230
NSU Prinz 1000	4 Zyl. 4 TH	996	43/5000	7,2/2000	8	4	2250	1270/1235	3810x1490x1360	5,50-12	Sv*)	620	14,4	135	7	144	290
NSU-Spider	Wankel-Mot.		50/5000	7,5/3000	8,5	4	2018	1270/1227	3580x1520x1235	4,80-12	Sv	685	13,7	150	8		290
NSU-Fiat Jagst 770	4 Zyl. 4 TH	767	25/4800	4,7/3000	7,5	4	2000	1150/1160	3298x1378x1405	5,20-12	T	613	24,5	110	6,5	116	230
NSU-Fiat Europa	4 Zyl. 4 T	1221	48/5100	8,5/2000	8,1	4	2340	1232/1215	3940x1465x1468	5,20-14	T	900	18,2	132	8,0	188	290
NSU-Fiat 1500 TS Coupé	4 Zyl. 4 T	1481	80/6200		8,8	4	2420	1295/1272	4200x1550x1300	5,60-13	Sv	920	11,5	165	9,5	216	375
Opel Kadett	4 Zyl. 4 T	993	40/5000	7,2/2200	7,8	4	2325	1200/1205	3923x1470x1410	5,50-12	T	670	16,2	120	7	144	260
Opel Kadett Coupé	4 Zyl. 4 T	993	48/5400	7,2/2800	8,8	4	2325	1200/1205	3990x1470x1397	5,50-12	T	685	14,3	136	7	144	290
Opel Rekord	4 Zyl. 4 T	1488	55/4500	10,8/2000	7,25	3/4	2639	1321/1276	4512x1696x1465	5,90-13	Sv*)	965	17,6	134	8,9	216	290
Opel Rekord 1700	4 Zyl. 4 T	1680	60/4300	12,2/1800	7,25	3/4	2639	1321/1276	4512x1696x1465	5,90-13	Sv*)	965	16,1	138	9,3	245	355
Opel Rekord L	4 Zyl. 4 T	1680	67/4400	12,8/2200	8	4	2639	1321/1276	4512x1696x1465	5,90-13	Sv*)	1000	14,9	142	9,2	245	375
Opel Rekord Coupé	4 Zyl. 4 T	1680	67/4400	12,8/2200	8	4	2639	1321/1276	4512x1696x1402	5,90-13	Sv*)	965	14,4	146	9,9	245	375
Opel Rekord Coupé 6	6 Zyl. 4 T	2586	100/4600	18,5/2400	8,2	4	2639	1325/1279	4512x1696x1416	165-14	Sv	1090	10,9	170	10,7	375	435
Opel Kapitän/Admiral	6 Zyl. 4 T	2586	100/4600	18,5/2400	8,2	4	2845	1494/1510	4948x1902x1445	7,00-14	Sv	1370	13,7	155	11,8	375	435
Opel Diplomat V 8	V 8 Zyl. 4 T	4554	190/4600	35/2400	9,25	A	2845	1494/1510	4948x1902x1445	185-15	Sv	1520	8,0	200	15,3	662	600
Porsche 1600 C	B 4 Zyl. 4 TH	1582	75/5200	12,5/3600	8,5	4	2100	1306/1272	4010x1670x1330	5,60-15	S	935	12,5	175	8,2	231	375
Porsche 1600 SC	B 4 Zyl. 4 TH	1582	95/5800	12,6/4200	9,5	4	2100	1306/1272	4010x1670x1330	5,90-15	S	935	9,8	185	8,5	231	435
Porsche Carrera 2	B 4 Zyl. 4 TH	1966	130/6200	16,7/5000	9,2	4	2100	1306/1272	4010x1670x1330	165-15	S	1010	7,8	200	10	288	540
Porsche 901	B 6 Zyl. 4 TH	1991	130/6200	16,5/4600	9	4/5	2204	1332/1312	4135x1600x1320	165-15	S	998	7,7	200	10	288	540
VW Standard-Lim.	B 4 Zyl. 4 TH	1192	30/3400	7,7/2000	6,6	4	2400	1305/1288	4070x1540x1500	5,60-15	T	740	24,7	110	7,3	173	230
VW Export-Lim.	B 4 Zyl. 4 TH	1192	34/3600	8,4/2000	7	4	2400	1305/1288	4070x1540x1500	5,60-15	T	740	21,8	115	7,5	173	230
VW Karmann-Ghia	B 4 Zyl. 4 TH	1192	34/3600	8,4/2000	7	4	2400	1305/1288	4140x1634x1330	5,60-15	T	820	24,1	120	7,5	173	230
VW 1500	B 4 Zyl. 4																

PREISE DER DEUTSCHEN PERSONENWAGEN

Preise einschließlich Heizung — Stand vom 21. September 1964

	Listenpreis DM	Mehrpreis für Schiebe- dach DM		Listenpreis DM	Mehrpreis für Schiebe- dach DM
Auto Union					
DKW F 11 Limousine zweitürig	5 100.—	295.— (S)			
DKW F 12 Limousine zweitürig	5 690.—	295.— (S)			
DKW F 12 Roadster zweisitzig	7 250.—				
DKW F 102 Limousine zweitürig	7 200.—	360.— (S)			
Mehrpreis für Saxomat	275.—				
1000 Sp Coupé und Roadster zweisitzig	10 950.—				
BMW 700					
LS Luxus Limousine zweitürig	4 985.—	350.— (F)			
C Coupé 2/2sitzig	5 500.—				
CS Coupé 2/2sitzig	5 850.—				
Cabriolet 2/2sitzig	6 950.—				
Mehrpreis für Saxomat	295.—				
BMW Vierzylinder					
1500 Limousine viertürig	8 990.—	530.— (S)			
1600 Limousine viertürig	9 485.—	530.— (S)			
1800 Limousine viertürig	9 985.—	530.— (S)			
1800 TI Limousine viertürig	10 960.—	530.— (S)			
BMW 3200					
CS Coupé viersitzig	29 850.—				
Ford Taunus 12 M					
Limousine zweitürig	5 480.—	295.— (S)			
Limousine viertürig	5 830.—	295.— (S)			
Mehrpreis für 1,5 Liter/50 PS-Motor ..	120.—				
Mehrpreis für Sonderausstattung	100.—				
Mehrpreis für Spezialausstattung	175.—				
TS-Limousine zweitürig	6 000.—	295.— (S)			
TS Limousine viertürig	6 350.—	295.— (S)			
Coupé 2/2sitzig	6 300.—				
Ford Taunus 17 M					
Limousine zweitürig	6 990.—	350.— (S)			
Limousine viertürig	7 400.—	350.— (S)			
Mehrpreis für 1,7 Liter-Motor	75.—				
Mehrpreis für Vierganggetriebe	95.—				
Mehrpreis für automatisches Getriebe (nur für 1,7 Liter)	950.—				
Ford Taunus 20 M					
Limousine zweitürig	7 990.—	350.— (S)			
Limousine viertürig	8 400.—	350.— (S)			
Coupé zweitürig	8 950.—				
TS Limousine zweitürig	8 740.—	350.— (S)			
TS Limousine viertürig	9 150.—	350.— (S)			
TS Coupé zweitürig	9 700.—				
Mehrpreis für Vierganggetriebe (20 M)	95.—				
Mehrpreis für automatisches Getriebe..	950.—				
Glas-Goggomobil					
T 250 Limousine zweitürig	3 327.—	55.— (F)			
T 300 Limousine zweitürig	3 357.—	55.— (F)			
T 400 Limousine zweitürig	3 387.—	55.— (F)			
T 250 Coupé zweisitzig	3 725.—	75.— (F)			
T 300 Coupé zweisitzig	3 775.—	75.— (F)			
T 400 Coupé zweisitzig	3 825.—	75.— (F)			
Glas Isar					
T 600 Limousine zweitürig	4 660.—	225.— (F)			
T 700 Limousine zweitürig	4 720.—	225.— (F)			
Glas S 1004					
Coupé 2/2sitzig	5 865.—				
Cabriolet 2/2sitzig	6 500.—				
Mehrpreis für vordere Scheibenbremsen	150.—				
Mehrpreis für TS-Ausführung	1 130.—				
Glas 1204					
Coupé viersitzig	5 850.—				
S Coupé 2/2sitzig	6 165.—				
Cabriolet 2/2sitzig	6 800.—				
Mehrpreis für vordere Scheibenbremsen	150.—				
Mehrpreis für TS-Ausführung	1 130.—				
Glas 1300 GT					
Coupé 2/2sitzig	11 600.—				
Cabriolet 2/2sitzig	12 500.—				
Glas 1700					
Limousine viertürig	8 850.—				
Mercedes-Benz 190					
Limousine viertürig	10 600.—	550.— (S)			
Diesel-Limousine viertürig	11 100.—	550.— (S)			
Mehrpreis für automatisches Getriebe..	1 400.—				
Mercedes-Benz 220					
Limousine viertürig	12 160.—	550.— (S)			
S Limousine viertürig	13 750.—	550.— (S)			
Mehrpreis für Servolenkung	500.—				
SE Limousine viertürig	15 450.—	550.— (S)			
SE Coupé viersitzig	23 500.—	700.— (S)			
SE Cabriolet viersitzig	25 500.—				
Mehrpreis für Servolenkung	550.—				
Mehrpreis für automatisches Getriebe..	1 400.—				
Mercedes-Benz 230 SL					
Roadster zweisitzig	20 600.—				
Coupé zweisitzig	20 950.—				
Coupédach für Roadster	1 100.—				
Mehrpreis für Servolenkung	550.—				
Mehrpreis für automatisches Getriebe..	1 400.—				
Mercedes-Benz 300 SE					
Limousine viertürig	23 100.—	550.— (S)			
Limousine lang, viertürig	26 400.—	550.— (S)			
Coupé viersitzig	31 350.—	700.— (S)			
Cabriolet viersitzig	33 350.—				
Mehrpreis für automatisches Getriebe..	1 400.—				
Mercedes-Benz 600					
Limousine viertürig	56 500.—				
Pullman-Limousine viertürig	63 500.—				
NSU					
Prinz 4 Limousine zweitürig	4 390.—	284.— (S)			
Spezialausstattung	196.—				
Sportprinz Coupé 2/2sitzig	5 690.—				
Prinz 1000 Limousine zweitürig	5 490.—	284.— (S)			
Mehrpreis für Scheibenbremsen vorn..	138.—				
Wankel-Spider zweisitzig	8 500.—				
NSU-Fiat					
Jagst 2 Limousine zweitürig	3 990.—	100.— (F)			
Europa Limousine viertürig	5 590.—	230.— (S)			
Europa Luxus Limousine viertürig	5 790.—	230.— (S)			
1500 TS Limousine viertürig	7 980.—	230.— (S)			
1500 TS Coupé 2/2sitzig	11 950.—				
Opel Kadett					
Limousine zweitürig	5 075.—	295.— (S)			
L Limousine zweitürig	5 525.—	295.— (S)			
Mehrpreis für 48 PS-Motor	150.—				
Coupé 2/2sitzig	5 775.—				
Opel Rekord					
Limousine zweitürig	6 830.—	345.— (S)			
Limousine viertürig	7 230.—	345.— (S)			
Mehrpreis für 1,7 Liter-Motor	75.—				
Mehrpreis für Vierganggetriebe	95.—				
L Limousine viertürig	8 075.—	345.— (S)			
Coupé 2/2sitzig	8 015.—				
Mehrpreis für Scheibenbremsen vorn ..	150.—				
Mehrpreis für Olymat	350.—				
Rekord 6 Limousine (2,6 Liter) viertürig	9 370.—	345.— (S)			
Rekord 6 Coupé (2,6 Liter) 2/2sitzig ..	9 310.—				
Opel Kapitän/Admiral					
Kapitän Limousine viertürig	10 990.—	485.— (S)			
Admiral Limousine viertürig	12 200.—	485.— (S)			
Mehrpreis für automatisches Getriebe	975.—				
Mehrpreis für Servolenkung	395.—				
Opel Diplomat V8					
Limousine viertürig mit automatischem Getriebe	17 500.—	485.— (S)			
Porsche					
1600 C Coupé 2/2sitzig	14 950.—	880.— (S)			
1600 SC Coupé 2/2sitzig	16 450.—	880.— (S)			
Mehrpreis für Cabriolet	1000.—				
Hardtop für Cabriolet	950.—	930.— (S)			
901 Coupé 2/2sitzig	23 700.—				
Carrera 904 GTS Coupé zweisitzig	29 700.—				
Volkswagen					
Standard Limousine zweitürig	4 200.—	250.— (S)			
Export Limousine zweitürig	4 980.—	250.— (S)			
Cabriolet viersitzig	6 230.—				
Karmann-Ghia Coupé 2/2sitzig	6 935.—				
Karmann-Ghia Cabriolet 2/2sitzig	7 635.—				
Mehrpreis für Saxomat	310.—				
VW 1500					
N Limousine zweitürig	5 990.—	390.— (S)			
S Limousine zweitürig (45 PS)	6 300.—	390.— (S)			
S Limousine zweitürig (54 PS)	6 400.—	390.— (S)			
Karmann-Ghia Coupé 2/2sitzig	8 450.—	750.— (S)			

F = Faltschiebedach, S = Stahlschiebedach