

mot

- Winter-Tips
- Schneekette
oder M+S?



Test: Gebrauchte Bella
Test: FIAT 500 Kombi



7. JAHRGANG

JANUAR 1961

PREIS DM 1.20

N U M M E R

1

E 5939 E

werden, wenn die Kurve zu schnell angefahren worden ist, so als sei die Lenkhilfe des Hinterrades nicht mehr vorhanden. Was nun? Übersteuerer? Untersteuerer? Ich meine: Mit einem Zentner Last im Bug und 4 Dunlop-B 7-Reifen ist das BMW 700 Coupé neutral mit spürbarer Hecklast.
P. L. in J.

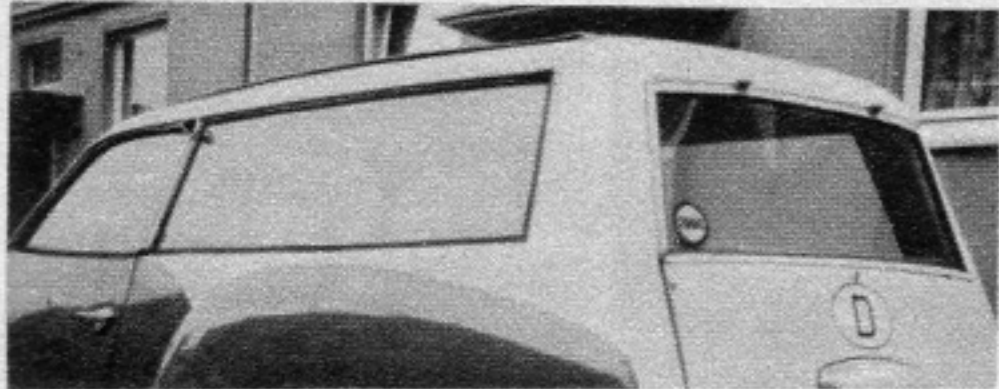
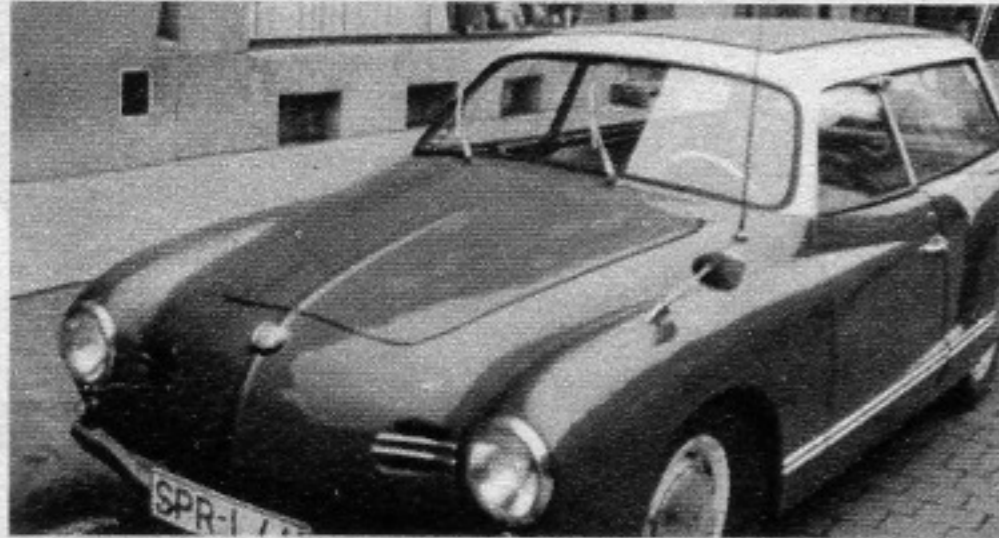
Drei in einer Isetta

Vor einiger Zeit wurde ich von einem Verkehrspolizisten angehalten, da meine Isetta mit drei Personen, alle erwachsen, besetzt war. Ermuntert durch Ihren letzten Artikel, den ich noch in Erinnerung hatte, weigerte ich mich standhaft, die Gebührenpflichtige Verwarnung zu bezahlen. Erfolg: Ein rechtskräftiges Urteil vom Amtsgericht Mannheim, Az 12 Cs 1103/60, vom 12. 4. 60 mit dem Ergebnis: Freispruch mangels Beweisen. Es wird Sie interessieren, daß der Polizist mich zunächst dahingehend unterrichtete, daß die Isetta nur für zwei Personen zugelassen ist, was er sofort anhand eines mitgeführten Prospektes beweisen wollte, jedoch nicht konnte, da die Personenzahl nicht ausgedruckt war. Bekanntlich ist die in Prospekten genannte zulässige Personenzahl sowieso nicht maßgebend nach StVO. Der Beamte hat die Anzeige noch drei Tage zurückbehalten und bat mich, ihm Ihren Artikel vorzuweisen, auf den ich mich bezog. Der Reviervorsteher, dem er später diesen Artikel vorlegte, schien jedoch gar nicht gewillt, Ihre Argumente, belegt mit ein oder zwei Urteilen, einzusehen und wollte es auf eine Anzeige, jetzt wegen Behinderung des Kfz.-Führers, ankommen lassen – ich auch. So kam es zu einem Termin und zu einem Augenscheintermin mit dem o. a. Ergebnis als Urteil. Interessanterweise gab mir der Amtsrichter gleich zu Anfang der Verhandlung zu verstehen, daß sein Bruder auch eine Isetta führe und ihm die Platzverhältnisse sehr wohl bekannt seien.

(Ein Kuriosum am Rande: Meine Isetta parkte gegenüber dem Amtsgericht und war durch eine Straße mit Ampeln getrennt. Nach der Augenscheinbesichtigung lief der Amtsrichter bei Rot über die Straße unter erheblichem Feixen des Vertreters der Staatsanwaltschaft und des Urkundsbeamten, die pflichtgemäß erst bei Grün gingen!)

Auszug aus dem Urteil: „Der Angeklagte räumt ein, daß bei seiner Fahrt durch die Meerfeldstraße seine Ehefrau und deren 21jähriger Bruder neben ihm gesessen haben. Er bestreitet aber, durch sie in der Leitung und Führung des Kraftfahrzeuges behindert gewesen zu sein. Bei dem gerichtlichen Augenschein ergab sich, daß die Platzverhältnisse in der Isetta des Angeklagten sehr beengt waren, nachdem er mit den beiden Zeugen im Fahrzeug Platz genommen hatte. Darüber hinaus konnte dem Angeklagten aber nicht mit der erforderlichen Sicherheit nachgewiesen werden, daß er während der kurzen Stadtfahrt in der Sicht oder in der technischen Bedienung seines Fahrzeuges durch die beiden rechts von ihm sitzenden Zeugen behindert worden ist. Der Angeklagte ist deshalb freizusprechen.“
H.-W. H. in M.

Idee und Können



Mit Erlaubnis des Besitzers habe ich etwas festgehalten, was man nicht alle Tage sieht! Die Meinungen werden zwar sehr auseinander gehen, ob es ein Sportmodell bleiben soll oder ob man das Fahrzeug ändert, damit man mehr Platz bekommt, und wenn es auch nur für Privatzwecke ist! Diesem Fahrzeugbesitzer jedenfalls ist es großartig gelungen, solch einen Kombiwagen herzustellen. Der Aufbau ist Handarbeit, Schiebedach über die ganze Fläche! Der Motor bekommt Frischluft durch Luftschlitze im Kotflügel. Die Heckklappe läßt sich hochklappen wie z. B. beim

Opel Caravan. Die Nutzfläche ist zwar durch den Motor gestuft, aber trotzdem hat man sehr viel Platz. Der Erbauer bedauerte nur, daß er zwei Schönheitsfehler begangen habe: Erstens hätten die Seitenscheiben hinten oben abgerundet werden sollen, zweitens hätte das Dach etwas länger werden müssen, damit die Türscharniere nicht zu sehen sind. Aber hinterher einen Gedanken zu einer Idee beizutragen ist immer leichter als überhaupt die Idee zu haben, und sie dann mit handwerklichem Können auszuführen!
H. E. in O.

Esperanto

Das Wort „JLO“ kommt aus der Esperanto-Sprache und heißt soviel wie „Werkzeug“. Dabei wird der erste Buchstabe als „J“ und nicht, wie Sie des öfteren in Anzeigen und Abhandlungen „JLO“ mit „I“ abdrucken, geschrieben.

Süddeutsches JLO-Werk München

Arabella-Plädoyer

Seit Januar 1960 bin ich glücklicher Besitzer einer Arabella. Ich glaube, mir nach bisher ca. 15 000 km Fahrstrecke ein Urteil erlauben zu können.

Die Beschleunigung ist meines Erachtens tatsächlich wie vom Werk angegeben. Auch die Federung der Arabella ist einwandfrei. Selbst bei einer Belastung mit fünf Personen, drei Koffern und einigen Taschen konnte trotz einiger wirklich schlechter Strecken ein Durchstoßen nicht festgestellt werden. Erstaunlich dabei war, daß einige stärkere Wagen (bis ca. 1200 ccm) dem Tempo der Arabella nicht gewachsen waren. Allerdings gebe ich zu, daß auch meine Arabella nicht in einwandfreiem Zustand ausgeliefert wurde. Unmittelbar nach der Übernahme stellte ich undichtes Getriebe fest. Die Beseitigung stellte sich als schwierig heraus. Inzwischen hat Lloyd jedoch aus dieser Geschichte gelernt, so daß hier durch Umstellung von Gummi- auf Metallpfropfen keine Schwierigkeiten mehr vorhanden sind. Außerdem war meine Arabella, wie wohl fast alle, undicht. Das wurde jedoch ebenfalls beseitigt.

Trotz dieser Anfangsschwierigkeiten würde ich nicht mit einem VW tauschen, da dieser Wagen in keiner Beziehung einen Vergleich mit der Arabella standhalten kann. Daß ich bestens mit der Arabella zufrieden bin, beweist wohl die Tatsache, daß mein Vater sich im August ebenfalls eine Arabella gekauft hat, die außer der wohl üblichen Undichtigkeit keinen weiteren Fehler hatte.
B. W. in W.

Treibstoffzusätze



Seit 10 Jahren

anerkannt und bewährt!

Immer steigende Verwendung
beweist die Wirtschaftlichkeit und
Notwendigkeit dieses Wirkstoffes.

In fast allen Staaten Europas und in Übersee
gesetzlich geschützt (25 Patente)

So urteilt die Welt:

- ▶ verbesserte Leistung
- ▶ verlängerte Motorlaufzeiten
- ▶ reduzierte Reparaturkosten
- ▶ bessere Kraftstoffausnutzung
- ▶ und somit erhöhte Wirtschaftlichkeit

durch

AUTOL-DESOLITE

AUTOL-WERKE WÜRZBURG-HANNOVER